



| Art-Nr.<br>Part No. | Höhe<br>Height<br>cm | Breite max.<br>Max. Width<br>cm | Ø Teller<br>Ø Plate<br>cm | Preis<br>€ |
|---------------------|----------------------|---------------------------------|---------------------------|------------|
| 3240/173            | 31                   | 22,5                            | 17 / 19 / 20              | 17,—       |
| 3240/253            | 39,5                 | 33                              | 25 / 29 / 31              | 21,—       |
| 3240/303            | 51                   | 37,5                            | 32 / 35 / 35,5            | 24,—       |

Lieferung ohne Teller.  
Supplied without plates.



### Telleretagere, dreistufig

dreistufig, aus verchromtem 6 bzw. 8 mm starkem Stahldraht, für mindestens 25 cm große Teller, mit Gummifüßen, schwere Qualität

#### 3 Tier Cake Stand

6 and 8 mm chrome plated steel wire, with rubber feet, 25 cm minimum plate diameter, heavy gauge



| Art-Nr.<br>Part No. | Höhe<br>Height<br>cm | Breite max.<br>Max. Width<br>cm | Ø Teller<br>Ø Plate<br>cm | Preis<br>€ |
|---------------------|----------------------|---------------------------------|---------------------------|------------|
| 3248/210            | 47                   | 27,5                            | 18 - 23                   | 25,—       |
| 3248/255            | 47                   | 32                              | 23 - 27                   | 26,—       |
| 3248/300            | 48                   | 36                              | 27 - 31                   | 28,—       |

Lieferung ohne Teller.  
Supplied without plates.



### Telleretagere, dreistufig

dreistufig, aus verchromtem 6 und 8 mm starkem Stahldraht, auf Gummifüßen, schwere Ausführung

#### 3 Tier / Cake Stand

3 tier, 6 and 8 mm chrome plated steel wire, with rubber feet, heavy gauge



| Art-Nr.<br>Part No. | Höhe<br>Height<br>cm | Breite max.<br>Max. Width<br>cm | Ø Teller<br>Ø Plate<br>cm | Preis<br>€ |
|---------------------|----------------------|---------------------------------|---------------------------|------------|
| 3247/213            | 47                   | 27,5                            | 17,5 - 23                 | 20,—       |
| 3247/253            | 47                   | 32                              | 22,5 - 27                 | 23,—       |
| 3247/303            | 48                   | 36                              | 26,5 - 31                 | 26,—       |

Lieferung ohne Teller.  
Supplied without plates.



### Telleretagere, dreistufig

dreistufig, aus schwarz lackiertem 6 und 8 mm starkem Stahldraht, auf Gummifüßen, schwere Ausführung

#### Fajita Tower 3 Tier / Cake Stand

3 tier, 6 and 8 mm black painted steel wire, with rubber feet, heavy gauge



| Art-Nr.<br>Part No. | Höhe<br>Height<br>cm | Ø Boden<br>Ø Base<br>cm | Preis<br>€ |
|---------------------|----------------------|-------------------------|------------|
| 3868/035            | 32                   | 18                      | 13,—       |
| 3868/050            | 50                   | 20                      | 16,—       |



### Brezelständer

aus lackiertem Buchenholz mit 11,5 cm langen Tragstangen, nicht zerlegbar

#### Pretzel Stand

lacquered beechwood, with 11.5 cm supports, cannot be taken apart



### Tellerglocke, weiß

aus Polypropylen, mit Griffloch, temperaturbeständig von -20°C bis +120°C, spülmaschinenfest, mikrowellengeeignet, stapelbar

#### Plate Cover, white

polypropylene, virtually unbreakable, dishwasher safe, can be used between -20°C and +120°C, usable in microwave ovens, with grip hole, stackable  
 \* Fits Wood & Sons® 9" NHS plate, Churchill® 9" Nova and Classic plate + Steelite® 9" Slimline plate,  
 \*\* Fits Dudson® 9" NHS plate  
 \*\*\* Fits on Churchill® 10" Classic + Nova plates



| Art-Nr.<br>Part No. | ∅ Teller<br>∅ Plate | Höhe<br>Height | Preis<br>€ |
|---------------------|---------------------|----------------|------------|
| 6440/210            | 21 cm               | 6 cm           | 5,90       |
| 6440/220            | 22 cm               | 6 cm           | 5,90       |
| 6440/230*           | 23 cm               | 6 cm           | 5,90       |
| 6440/235**          | 23,5 cm             | 6 cm           | 6,45       |
| 6440/243            | 24,1 cm             | 6 cm           | 6,45       |
| 6440/253            | 25 cm               | 6 cm           | 6,45       |
| 6440/257***         | 25,7 cm             | 6 cm           | 6,45       |
| 6440/265            | 26,5 cm             | 6 cm           | 7,—        |
| 6440/270            | 27 cm               | 6 cm           | 7,—        |
| 6440/273            | 27,3 cm             | 6 cm           | 7,—        |
| 6440/280            | 28 cm               | 6 cm           | 7,—        |
| 6440/283            | 28,3 cm             | 6 cm           | 8,25       |
| 6440/290            | 29 cm               | 6 cm           | 8,25       |
| 6440/300            | 30 cm               | 6 cm           | 8,25       |
| 6440/310            | 31 cm               | 6 cm           | 8,25       |
| 6440/320            | 32 cm               | 6 cm           | 8,55       |

### Tellerglocke, transparent-weiß

aus Polypropylen, mit Griffloch, temperaturbeständig von -20°C bis +120°C, spülmaschinenfest, mikrowellengeeignet, stapelbar

#### Plate Cover, translucent

polypropylene, virtually unbreakable, dishwasher safe, can be used between -20°C and +120°C, usable in microwave ovens, with grip hole, stackable  
 \* Fits Wood & Sons® 9" NHS plate, Churchill® 9" Nova and Classic plate + Steelite® 9" Slimline plate,  
 \*\* Fits Dudson® 9" NHS plate  
 \*\*\* Fits on Churchill® 10" Classic + Nova plates



| Art-Nr.<br>Part No. | ∅ Teller<br>∅ Plate | Höhe<br>Height | Preis<br>€ |
|---------------------|---------------------|----------------|------------|
| 6441/210            | 21 cm               | 6 cm           | 5,90       |
| 6441/220            | 22 cm               | 6 cm           | 5,90       |
| 6441/230*           | 23 cm               | 6 cm           | 5,90       |
| 6441/235**          | 23,5 cm             | 6 cm           | 6,45       |
| 6441/243            | 24,1 cm             | 6 cm           | 6,45       |
| 6441/253            | 25 cm               | 6 cm           | 6,45       |
| 6441/257***         | 25,7 cm             | 6 cm           | 6,45       |
| 6441/265            | 26,5 cm             | 6 cm           | 7,—        |
| 6441/270            | 27 cm               | 6 cm           | 7,—        |
| 6441/273            | 27,3 cm             | 6 cm           | 7,—        |
| 6441/280            | 28 cm               | 6 cm           | 7,—        |
| 6441/283            | 28,3 cm             | 6 cm           | 8,25       |
| 6441/290            | 29 cm               | 6 cm           | 8,25       |
| 6441/300            | 30 cm               | 6 cm           | 8,25       |
| 6441/310            | 31 cm               | 6 cm           | 8,25       |
| 6441/320            | 32 cm               | 6 cm           | 8,25       |

### Tellerglocke, gelb

aus Polypropylen, mit Griffloch, temperaturbeständig von -20°C bis +120°C, spülmaschinenfest, mikrowellengeeignet, stapelbar

#### Plate Cover, dark yellow

polypropylene, virtually unbreakable, dishwasher safe, can be used between -20°C and +120°C, usable in microwave ovens, with grip hole, stackable  
 \* Fits Wood & Sons® 9" NHS plate, Churchill® 9" Nova and Classic plate + Steelite® 9" Slimline plate,  
 \*\* Fits Dudson® 9" NHS plate  
 \*\*\* Fits on Churchill® 10" Classic + Nova plates



| Art-Nr.<br>Part No. | ∅ Teller<br>∅ Plate | Höhe<br>Height | Preis<br>€ |
|---------------------|---------------------|----------------|------------|
| 6442/210            | 21 cm               | 6 cm           | 5,90       |
| 6442/220            | 22 cm               | 6 cm           | 5,90       |
| 6442/230*           | 23 cm               | 6 cm           | 5,90       |
| 6442/235**          | 23,5 cm             | 6 cm           | 6,45       |
| 6442/243            | 24,1 cm             | 6 cm           | 6,45       |
| 6442/253            | 25 cm               | 6 cm           | 6,45       |
| 6442/257***         | 25,7 cm             | 6 cm           | 6,45       |
| 6442/265            | 26,5 cm             | 6 cm           | 7,—        |
| 6442/270            | 27 cm               | 6 cm           | 7,—        |
| 6442/273            | 27,3 cm             | 6 cm           | 7,—        |
| 6442/280            | 28 cm               | 6 cm           | 7,—        |
| 6442/283            | 28,3 cm             | 6 cm           | 8,25       |
| 6442/290            | 29 cm               | 6 cm           | 8,25       |
| 6442/300            | 30 cm               | 6 cm           | 8,25       |
| 6442/310            | 31 cm               | 6 cm           | 8,25       |

Graue Tellerglocken auf Anfrage.  
 Light grey plate covers on request.

### Tellerglocke, geschlossen

aus Polypropylen, mit Griffmulden, temperaturbeständig von -20°C bis +120°C, spülmaschinenfest, mikrowellengeeignet, stapelbar

#### Plate Cover

polypropylene, virtually unbreakable, with grip mould, dishwasher safe, can be used between -20°C and +120°C, usable in microwave ovens, stackable



| Art-Nr.<br>Part No. | ∅ Teller<br>∅ Plate | Höhe<br>Height | Farbe<br>Colour | Preis<br>€ |
|---------------------|---------------------|----------------|-----------------|------------|
| 6446/253            | 25,3 cm             | 6 cm           | weiß/white      | 6,45       |
| 6446/259            | 25,9 cm             | 6 cm           | weiß/white      | 6,45       |
| 6446/270            | 27 cm               | 6 cm           | weiß/white      | 7,—        |
| 6446/280            | 28 cm               | 6 cm           | weiß/white      | 7,—        |
| 6447/253            | 25,3 cm             | 6 cm           | transparent     | 6,45       |
| 6447/259            | 25,9 cm             | 6 cm           | transparent     | 6,45       |
| 6447/270            | 27 cm               | 6 cm           | transparent     | 7,—        |
| 6447/280            | 28 cm               | 6 cm           | transparent     | 7,—        |

# Tellerglocken

## Plate Covers and Cloches



| Art-Nr.<br>Part No. | ∅ Teller<br>∅ Plate | Höhe<br>Height | Preis<br>€ |
|---------------------|---------------------|----------------|------------|
| 6443/190            | 19 cm               | 8,5 cm         | 6,—        |
| 6443/200            | 20 cm               | 8,5 cm         | 6,—        |
| 6443/210            | 21 cm               | 8,5 cm         | 6,—        |



**Tellerglocke, transparent-weiß**  
aus Polypropylen, ohne Griffloch, hohe Form, temperaturbeständig von -20°C bis +120°C, spülmaschinenfest, mikrowellengeeignet, stapelbar

### Plate Cover, translucent

polypropylene, virtually unbreakable, high version, without grip hole, dishwasher safe, can be used between -20°C and +120°C, usable in microwave ovens, stackable



| Art-Nr.<br>Part No. | ∅ Teller<br>∅ Plate | Höhe<br>Height | Preis<br>€ |
|---------------------|---------------------|----------------|------------|
| 6448/243            | 24,1 cm             | 5 cm           | 6,45       |



### Tellerglocke mit Griff

aus Polypropylen, mit Griffmulden, temperaturbeständig von -20°C bis +120°C, spülmaschinenfest, mikrowellengeeignet, stapelbar

### Plate Cover with Knob

polypropylene, virtually unbreakable, with grip mould, dishwasher safe, can be used between -20°C and +120°C, usable in microwave ovens, stackable



| Art-Nr.<br>Part No. | ∅ Teller<br>∅ Plate | Höhe<br>Height | Preis<br>€ |
|---------------------|---------------------|----------------|------------|
| 6435/252            | 25,2 cm             | 6,5 cm         | 10,—       |
| 6435/300            | 30 cm               | 8,5 cm         | 11,50      |



### Tellerglocke, klar, rund

aus glasklarem Polycarbonat, konische Form, mit Griffloch, temperaturbeständig von -30°C bis +125°C, nicht mikrowellengeeignet, spülmaschinenfest, stapelbar

### Plate Cover

clear polycarbonate, with grip hole, can be used between -30°C and +120°C, not suitable for use in microwave ovens, dishwasher safe, stackable



| Art-Nr.<br>Part No. | Länge außen<br>Outer Length | Breite außen<br>Outer Width | Höhe<br>Height | Preis<br>€ |
|---------------------|-----------------------------|-----------------------------|----------------|------------|
| 6449/260            | 26,5 cm                     | 20 cm                       | 6,5 cm         | 5,—        |
| 6449/290            | 29 cm                       | 22 cm                       | 6,5 cm         | 5,80       |
| 6449/315            | 31,5 cm                     | 24 cm                       | 6,5 cm         | 6,20       |
| 6449/360            | 36 cm                       | 28 cm                       | 7 cm           | 7,25       |



### Tellerglocke, klar, oval

aus glasklarem Polycarbonat, mit Griffloch, temperaturbeständig von -30°C bis +125°C, nicht mikrowellengeeignet, spülmaschinenfest, stapelbar

### Oval Plate Cover

clear polycarbonate, with grip hole, can be used between -30°C and +120°C, not suitable for use in microwave ovens, dishwasher safe, stackable



| Art-Nr.<br>Part No. | ∅ außen<br>∅ Outside | Höhe<br>Height | Preis<br>€ |
|---------------------|----------------------|----------------|------------|
| 6498/200            | 20,5 cm              | 5 cm           | 5,20       |



### Tellerglocke, rund

aus Aluminium, nicht spülmaschinengeeignet

### Plate Cover

aluminium, rolled edge, not dishwasher safe



| Art-Nr.<br>Part No. | ∅ oben<br>∅ Top | ∅ außen<br>∅ Outside | Höhe<br>Height | Preis<br>€ |
|---------------------|-----------------|----------------------|----------------|------------|
| 6497/200            | 16 cm           | 20 cm                | 4 cm           | 3,80       |



### Stapelring für Teller

aus Aluminium, nicht spülmaschinengeeignet

### Plate Ring

aluminium, rolled edge, not dishwasher safe



### Tellerglocke, rund

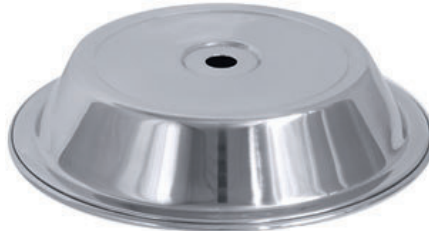
aus Edelstahl 18/10, hochglänzend, konische Form, stapelbar (auch mit Teller), mit gebördeltem Griffloch und Rand, schwere Qualität.

Wir fertigen alle Größen von Tellerglocken nach Vorlage Ihres Porzellantellers. Preis auf Anfrage.

#### Plate Cover

18/10 stainless steel, mirror polished, with wrapped edges, stackable (with and without plates), heavy gauge.

We can make virtually any size of cover on receipt of your plate. Prices on request.



| Art-Nr.<br>Part No. | ∅ Teller<br>∅ Plate<br>cm | Höhe<br>Height<br>cm | Preis<br>€ |
|---------------------|---------------------------|----------------------|------------|
| 6480/212            | 19,1 - 20,5               | 4                    | 18,—       |
| 6480/250            | 23,5 - 24,3               | 4,5                  | 25,50      |
| 6480/264*           | 25,2 - 25,7               | 5,5                  | 26,—       |
| 6480/266            | 25,2 - 25,8               | 4,5                  | 27,—       |
| 6480/278            | 26,6 - 27,1               | 4,5                  | 28,—       |
| 6480/285            | 26,5 - 27,8               | 5                    | 31,50      |

|          |             |   |       |
|----------|-------------|---|-------|
| 6480/290 | 27 - 28,3   | 5 | 33,50 |
| 6480/316 | 29,2 - 30,7 | 5 | 39,50 |
| 6480/324 | 29,9 - 31,5 | 5 | 44,—  |

Bitte berücksichtigen Sie die Toleranzen des Porzellanherstellers beim Ausmessen des Tellers.

\*Fits Churchill® 10" Nova + Classic plates.

Please take into account the china manufacturer's tolerances when measuring the external diameter of your plate.

### Tellerglocke, rund

aus Edelstahl 18/10, matt geschliffen, konische Form, stapelbar (auch mit Teller), mit Steggriff und Rand

#### Plate Cover

18/10 stainless steel, satin ground finish, with wrapped edges, stackable (with and without plates)



| Art-Nr.<br>Part No. | ∅ Teller<br>∅ Plate<br>cm | Höhe<br>Height<br>cm | Preis<br>€ |
|---------------------|---------------------------|----------------------|------------|
| 6481/236            | 22,2 - 22,9               | 4,5                  | 10,—       |

fits Wood & Sons 9" NHS + Steelite 9" Slimline plates

|          |             |     |       |
|----------|-------------|-----|-------|
| 6481/242 | 22,7 - 23,5 | 4,5 | 11,50 |
|----------|-------------|-----|-------|

fits Dudson 9" NHS plate, Churchill 9" Classic + Nova plates

|          |             |     |      |
|----------|-------------|-----|------|
| 6481/266 | 25,3 - 25,8 | 4,5 | 16,— |
|----------|-------------|-----|------|

### Tellerglocke, rund

aus Edelstahl 18/10, hochglänzend, klassische Form, mit gebördeltem Griffloch und Rand, schwere Qualität.

Wir fertigen alle Größen von Tellerglocken nach Vorlage Ihres Porzellantellers. Preis auf Anfrage.

#### Plate Cover

18/10 stainless steel, mirror polished, with wrapped edges, heavy gauge.

We can make virtually any size of cover on receipt of your plate. Prices on request.



| Art-Nr.<br>Part No. | ∅ Teller<br>∅ Plate<br>cm | Höhe<br>Height<br>cm | Preis<br>€ |
|---------------------|---------------------------|----------------------|------------|
| 6490/180            | 16,2 - 17,1               | 5                    | 18,—       |
| 6490/217            | 19,9 - 21                 | 5                    | 22,—       |
| 6490/237*           | 22,2 - 23                 | 5                    | 24,—       |
| 6490/248            | 23 - 24,1                 | 5                    | 25,—       |
| 6490/254            | 23,6 - 24,6               | 5                    | 26,—       |
| 6490/259            | 23,9 - 25                 | 5                    | 29,—       |
| 6490/263**          | 24,5 - 25,5               | 5,5                  | 30,—       |
| 6490/266            | 25,3 - 25,8               | 5,5                  | 31,—       |
| 6490/270            | 25,1 - 26,2               | 5,5                  | 31,—       |
| 6490/274            | 26,1 - 26,7               | 5,5                  | 31,—       |
| 6490/279            | 26,3 - 27,2               | 5,5                  | 32,—       |
| 6490/283            | 26,2 - 27,5               | 5,5                  | 32,—       |
| 6490/288            | 27 - 27,9                 | 5                    | 34,—       |
| 6490/291            | 27,5 - 28,3               | 5                    | 35,—       |
| 6490/296            | 28,2 - 28,9               | 5                    | 41,—       |
| 6490/310            | 29,5 - 30,2               | 5                    | 43,—       |
| 6490/323            | 31 - 31,7                 | 5                    | 45,—       |
| 6490/330            | 31,2 - 32,2               | 5                    | 46,—       |
| 6490/335            | 31,2 - 32,7               | 6                    | 48,—       |

Bitte berücksichtigen Sie die Toleranzen des Porzellanherstellers beim Ausmessen des Tellers.

\*Fits Wood & Sons® 9" NHS and Steelite® 9" Slimline plate.

\*\* Fits Churchill® 10" Nova + Classic plates.

Please take into account the china manufacturer's tolerances when measuring the external diameter of your plate.

# Tellerglocken

## Plate Covers and Cloches



| Art-Nr.<br>Part No. | ∅ innen<br>∅ Inside<br>cm | Höhe gesamt<br>Overall Height<br>cm | ∅ außen<br>∅ Outside<br>cm | Preis<br>€ |
|---------------------|---------------------------|-------------------------------------|----------------------------|------------|
| 6880/240            | 23,6                      | 14                                  | 24,5                       | 34,—       |
| 6880/260            | 26,2                      | 15                                  | 26,8                       | 40,—       |
| 6880/300            | 30,1                      | 17                                  | 31,2                       | 49,—       |



### Speiseglocke

aus Edelstahl 18/10, hochglänzend mit Griffknopf, schwere Qualität

### Cloche

18/10 stainless steel, mirror polished finish, with knob, heavy gauge



| Art-Nr.<br>Part No. | ∅ innen<br>∅ Inside<br>cm | Höhe gesamt<br>Overall Height<br>cm | ∅ außen<br>∅ Outside<br>cm | Preis<br>€ |
|---------------------|---------------------------|-------------------------------------|----------------------------|------------|
| 8880/240            | 23,6                      | 14                                  | 24,5                       | 36,—       |
| 8880/260            | 26,2                      | 15                                  | 26,8                       | 42,—       |
| 8880/300            | 30,1                      | 17                                  | 31,2                       | 51,50      |



*Gold*

### Speiseglocke

aus Edelstahl 18/10, hochglänzend, wahlweise mit vergoldetem Griffknopf, schwere Qualität

### Cloche

18/10 stainless steel, mirror polished finish, optional with gold plated knob, heavy gauge



| Art-Nr.<br>Part No. | ∅<br>dia.<br>cm | Höhe<br>Height<br>cm | Preis<br>€ |
|---------------------|-----------------|----------------------|------------|
| 6450/251            | 25              | 13,5                 | 17,25      |



### Speiseglocke

aus Edelstahl 18/10, hochglänzend, Auflagerand verstärkt

### Cloche

18/10 stainless steel, mirror polished finish, reinforced edge



| Art-Nr.<br>Part No. | ∅<br>dia.<br>cm | Höhe<br>Height<br>cm | Preis<br>€ |
|---------------------|-----------------|----------------------|------------|
| 6450/250            | 25 cm           | 13,5 cm              | 20,—       |



*Gold*

### Speiseglocke

aus Edelstahl, mit goldfarbenem Griffknopf, Auflagerand verstärkt

### Cloche

stainless steel, mirror polished finish, with gold coloured knob, reinforced edge

